

L'eau, partout à Clarbec

L'eau jaillit partout à Clarbec. L'Yvie, que l'on franchit par un petit pont au départ du circuit, a pris sa source derrière l'église de Valsemé et va aller se jeter dans la Touques à Pont-l'Évêque. Ce cours d'eau, qui traverse Clarbec sur 2,5 km, a alimenté trois moulins à blé sur la commune.

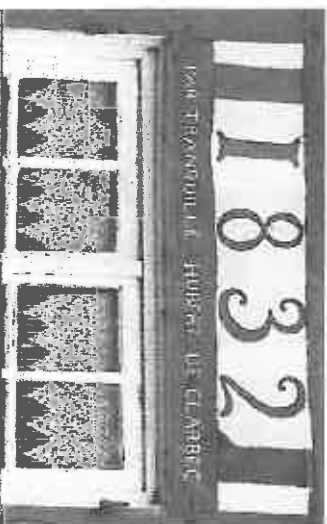
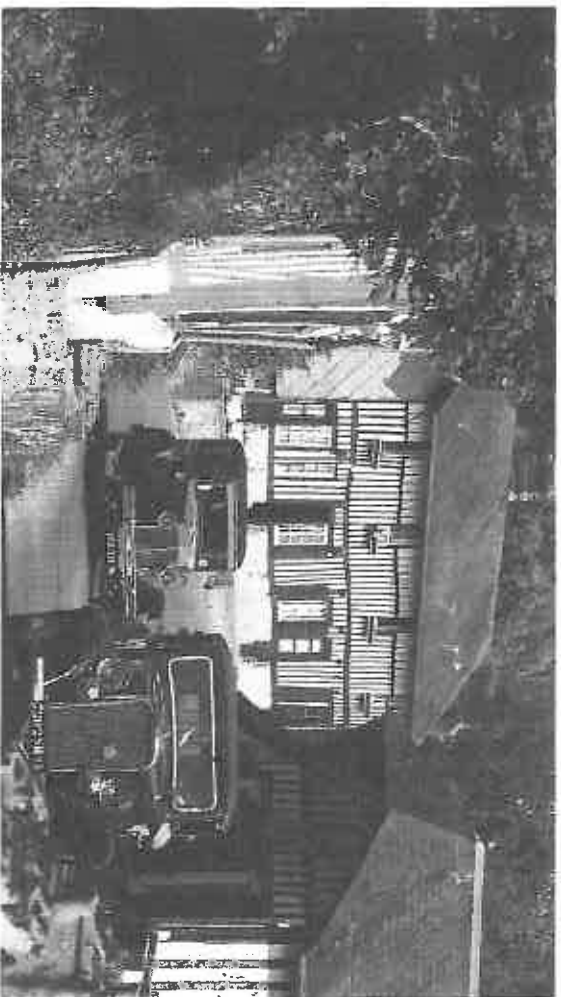
Au cours de votre promenade, avant de rejoindre la D285, vous passerez près d'un ancien moulin dont il ne subsiste que l'habitation en pan de bois qui porte, sur son pignon au bord du chemin, en grands chiffres de bois, la date de sa reconstruction : 1801.

De nombreuses sources ont eu une grande importance pour la vie quotidienne des habitants. Elles portent le nom de "fontaines".

La fontaine du Becquis, aujourd'hui simple trou d'eau au bord du chemin, fournissait l'eau propre à boire pour les maisons des environs et permettait de rincer le linge.

Au village, en terminant votre parcours, vous passerez à côté de la fontaine Taillanville, dans le bassin de laquelle les hommes lavaient les sacs à pommes ; c'est aussi la source qui alimente toujours le lavoir que vous croiserez ensuite.

La fontaine Saint Laurent, devant la place de la mairie, outre ses vertus guérisseuses pour soulager les brûlures, assurait l'approvisionnement en eau potable. Mais on ne buvait pas que de l'eau à Clarbec ! Le café du village, qui faisait aussi tabac-épicerie, n'a fermé ses portes qu'en 2006 !



Par et avec la galoche

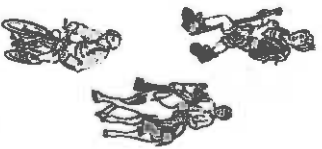


circuit

Clarbec

Clarbec, village typique du Pays d'Auge, se tient au creux d'un valloin. Sur ce circuit, vous croiserez ruisseaux, cascades, sources et fontaines. Le bruit de l'eau accompagnera votre promenade. Clarbec ne signifie-t-il pas "clair ruisseau" ?

3 h 40
10 Km



Jaune



Pays d'Auge
Calvados



